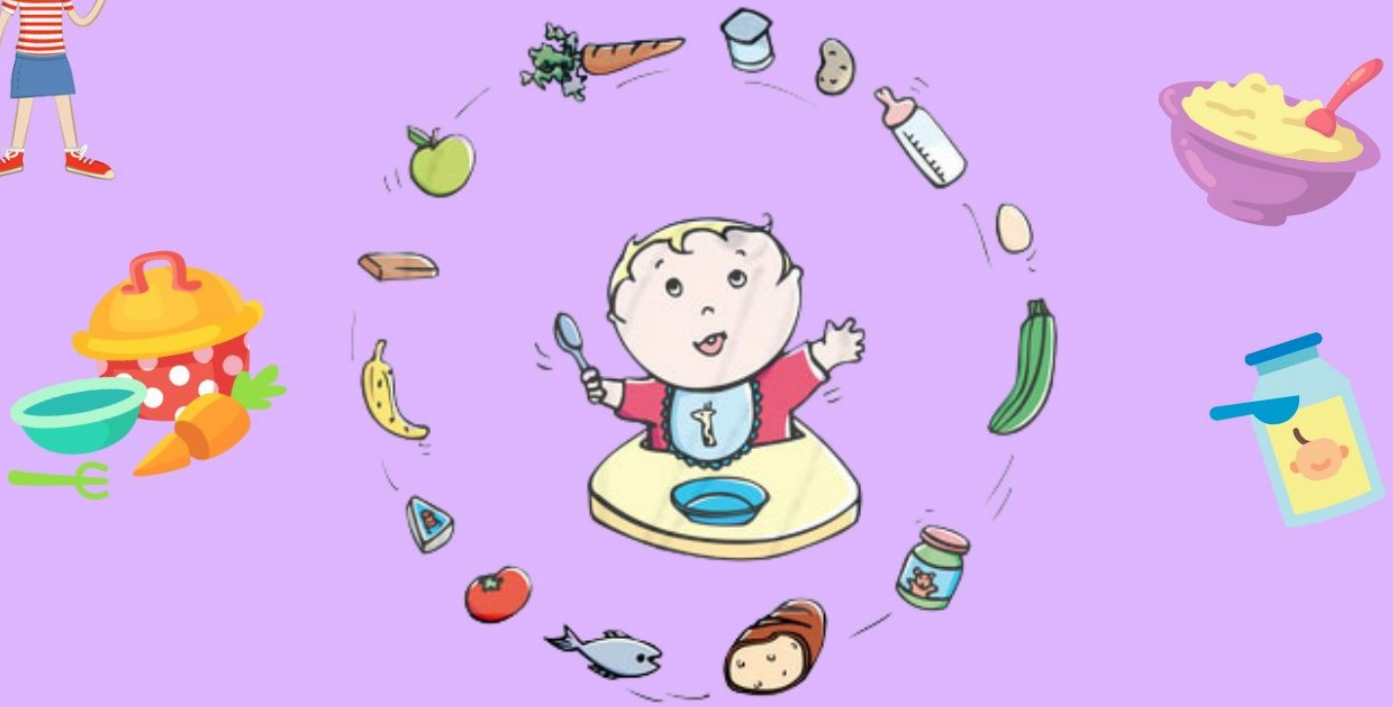


SERAFINA INFORMA



“Mangiare al Nido”

Impariamo la corretta alimentazione

Corretta nutrizione del bambino: strategie e approccio pratico dallo svezzamento ai 3 anni di età.

**Sabato 29 marzo dalle ore 9,30 alle ore 11,30
presso il nido Calvino di San Pietro in Casale**

Per le famiglie dei Comuni di Galliera, San Giorgio di Piano, San Pietro in Casale



COMUNE DI
SAN GIORGIO
DI PIANO



COMUNE DI
SAN PIETRO
IN CASALE



COMUNE DI
MALALBERGO



COMUNE DI
GALLIERA

SeRA

Servizi Ristorazione Associati 